

**CONSTRUCT**  
by **Palmako**



**Brettschichtholz**

<b>ÜBER UNS</b>	<b>4</b>
<b>NEUE PRODUKTIONSLINIE</b>	<b>6</b>
<b>BRETTSCHICHTHOLZ</b>	<b>8</b>
CNC-Abbund	10
BSH-Deckenelemente	11
<b>DUO/TRIO-BALKEN (Balkenschichtholz)</b>	<b>12</b>
<b>BLOCKBOHLEN</b>	<b>14</b>
<b>KEILVERZINKTES KONSTRUKTIONSHOLZ</b>	<b>15</b>



# Es liegt alles im Detail

**Construct** ist als Marke perfektionistisch, konzentriert sich auf ihre Rolle und erfüllt genau die Aufgaben und Pflichten, welche mit dieser Rolle verbunden sind. Unser Anspruch ist, der Beste der Branche zu sein.

**Construct** legt großen Wert auf kosteneffiziente Nachhaltigkeit im Bauwesen – ausgehend von einer nachhaltigen Denkweise – Holz als Material. Was die Arbeitsprozesse angeht, schätzt man sowohl ein Verständnis für das Ganze, als auch ein ausgeprägtes Gespür für Details innerhalb des Ganzen.

**Construct** ist schnell, anspruchsvoll und kompromisslos – denn es gibt keine unbedeutenden technischen Details mehr, die bei der Arbeit vergessen werden können. Construct macht keine leeren Versprechungen, verschwendet keine Zeit und verliert sich nicht in vagen Überlegungen, stellt keine Vermutungen an, sondern untersucht konkret.

**Construct** wird alles tun, um sicherzugehen, dass sich jedes Teil zur richtigen Zeit am richtigen Ort befindet und das Ganze so effizient wie nur möglich funktioniert.



# ÜBER UNS

Palmako ist der führende Hersteller von Leimholzprodukten und Gartenhäusern in Estland. Wir gehören zur Lemeks-Gruppe, der größten estnischen Forstverarbeitungsfirma. In 2014 zog Lemeks in sein neues Bürogebäude um, bei dem die Sonderbauteile aus Brettschichtholz von Palmako angebracht sind.

## Hochwertige Produkte

Produktqualität ist die höchste Priorität für uns. Unser unternehmensweites Qualitätsmanagementsystem deckt den ganzen Produktionsprozess und sichert die Übereinstimmung des Endproduktes mit den festgelegten Qualitätsanforderungen. Unsere Leimholzprodukte sind CE-zertifiziert von MPA Stuttgart Otto-Graf-Institut und FSC®-zertifiziert von Forest Stewardship Council.



## Geschäftsidee

Die Geschäftsidee von Palmako ist, eine breite Auswahl hochwertiger Holzprodukte an qualitäts- und umweltbewusste Kunden zu verkaufen.

## Nordische Fichte

Unsere Produkte werden aus hochwertigem nordischen Fichtenholz hergestellt, das in der ganzen Welt für seine guten Eigenschaften bekannt ist. Lange kalte Winter und kurze Sommer in unserer Region bestimmen das lange Wachstum des Holzes, welches dem Holz seine Beständigkeit und Langlebigkeit verleiht.





## Kundenservice

Unsere Produkte - hergestellt aus bestem Rohstoff mit modernster Technologie und von qualifizierter Arbeitskraft - erfüllen die höchsten Ansprüche der Kunden. Wir legen großen Wert auf guten Kundenservice. Wir bedienen unsere Kunden in mehreren Sprachen. Wir sichern eine sachkundige Kundenbetreuung und schnelle logistische Abwicklung.

## Soziale Verantwortung

Holz ist ein umweltfreundliches Konstruktionsmaterial - leicht, stark und einfach zu bearbeiten. Obwohl Holz eine nachwachsende Naturressource ist, bedarf es einer sorgfältigen und verantwortungsvollen Bewirtschaftung. Palmako ist mit dem FSC®-Zeichen ausgezeichnet. Wir verwenden Holz, dass nur von zuverlässigen und sozial verantwortungsvollen Partnern erworben wird. Wir legen großen Wert auf umweltfreundliche Denkweise und das Wohlbefinden der Natur.



## NAGELNEUE PRODUKTIONSLINIE

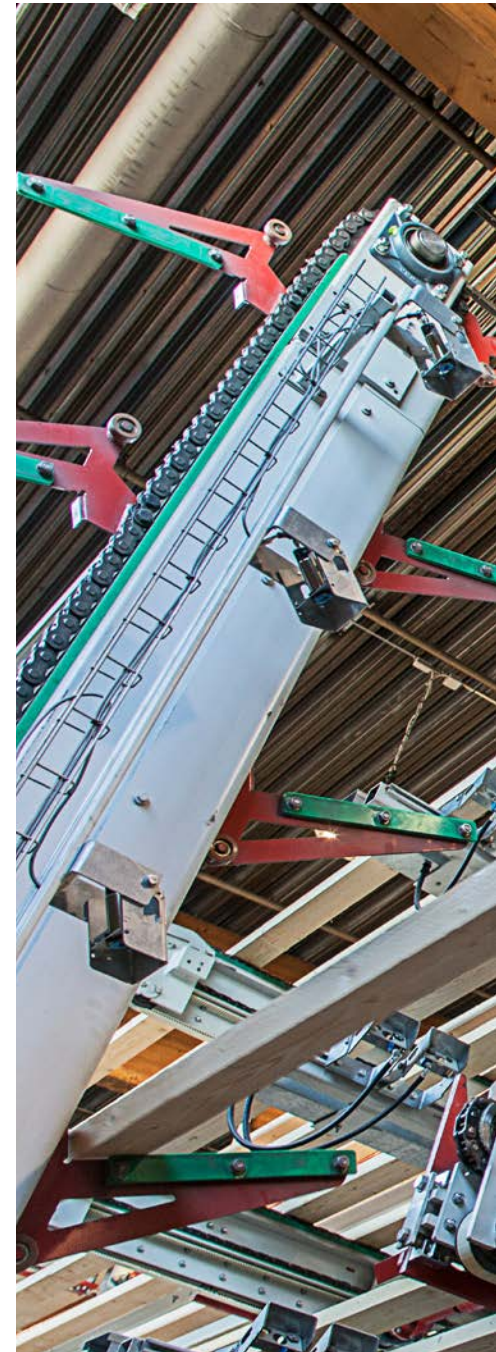
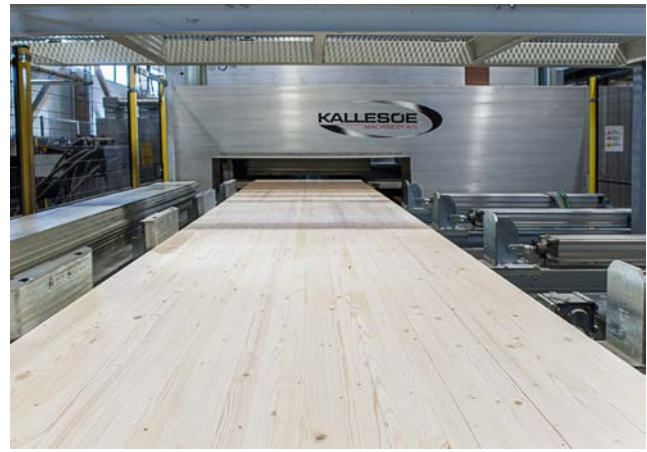
2019 eröffnete Palmako die innovativste Leimholzproduktionslinie im Baltikum. Jetzt besteht die Möglichkeit, den Kunden auf Maß geschnittene Balken wie auch eine CNC-Fertigung aus hochwertigem nordischem Holz anzubieten. Die neue Anlage ermöglicht die Herstellung von Brettschichtholzträgern bis hin zu einer Länge von 18 Metern und einer Höhe von 1280 mm. Palmako besitzt die Kapazität, 45 000 m<sup>3</sup> Brettschichtholz pro Jahr zu produzieren.

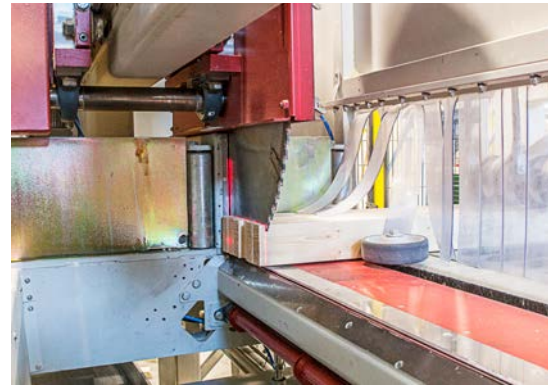
Nun kann mehr Gewicht auf **Sonderanfertigungen** gelegt werden. In diesem Fall können die Mengen klein sein und individuell projektiert werden, die neue **vollautomatische Produktionslinie** ist aber trotzdem in der Lage, schnell zu arbeiten und gleichzeitig **hohe Qualität** zu leisten.

Das Konzept der Produktionslinie wurde in Zusammenarbeit mit weltweit **renommierten Fachleuten** entwickelt. Der deutsche **Industrieanlagenbauer Minda** aus Minden war für die Mechanisierung, die Fertigung der Steuerungstechnik und das Projektmanagement verantwortlich, **Kallesoe Machinery** (Lem/DK) lieferte die Hochfrequenzpresse, die Hobelaggregate stammen von **Georg Schwarzbeck** (Pinneberg/DE) und **Weinig Grecon** (Alfeld/DE) lieferte die Fräsmaschine sowie die Keilzinkenanlage.

Die neue Lösung lässt die Produktionslinie **logistisch komplett** werden, die gesamte Produktion wird **schneller** und **flexibler**. Der gesamte Prozess wird über eine spezielle Computersoftware optimiert und verwaltet, die Verluste bei der Lagerung und internen Logistik minimiert.

Die Brettschichtholzprodukte von Palmako werden unter der Marke „**Construct by Palmako**“ vertrieben. Das Ziel der Marke liegt darin, dem Kunden durch effiziente Holzkonstruktionslösungen dabei zu helfen, Material, Zeit und Energie zu sparen.

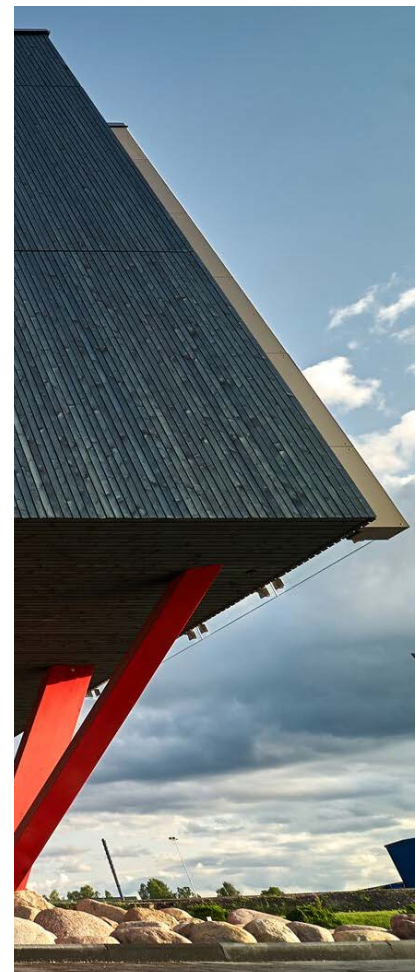
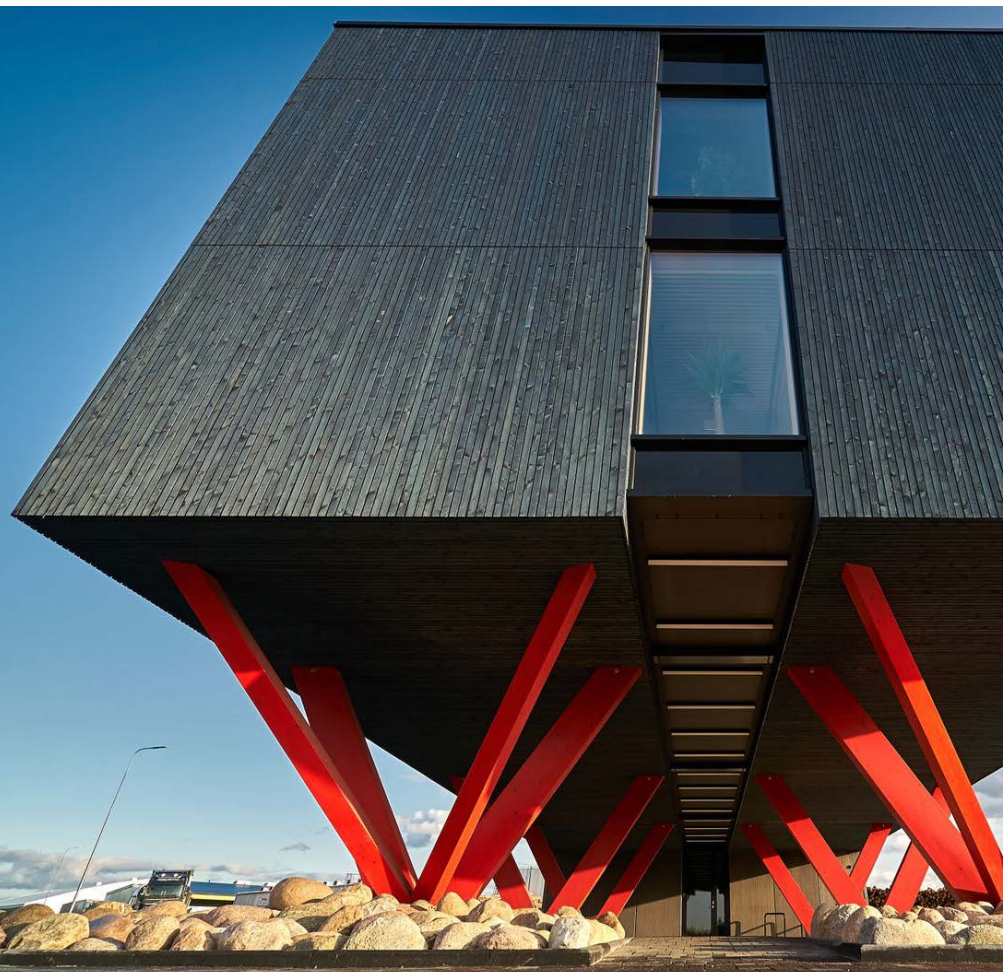




# BRETTSCHICHTHOLZ

## Produktbeschreibung:

Holzart:	Nordische Fichte (picea abies)
Herstellung:	Nach EN 14080
Sortierung:	Nach EN 14081 / DIN 4074
Keilverzinkung:	Nach EN 14080
Festigkeitsklassen:	GL24; GL28; GL32 nach EN 14080
Holzfeuchte:	8-15%
Lamellenstärke:	Standard 40 mm, möglich bis 45 mm
Verleimung:	PUR-Leim, MUF-Leim, helle Leimfuge, EN 301 Typ 1, wasserfest
Delaminationstests:	EN14080 Annex C
Oberfläche:	4-seitig gehobelt, Kanten gefast, Sicht- oder Industriequalität, auf Maß geschnitten
Längen:	Bis 18,0 m
Verpackung:	Pakete mit Folie abgedeckt, Stangen einzeln foliert
Abnahmeprüfprotokoll:	Nach EN 14080
CE-Zertifikatnummer:	0672-CPR-0465
Prüfstelle:	0672; Materialprüfungsanstalt Universität Stuttgart





**Lieferbare Produktionsquerschnitte in den Festigkeitsklassen GL24, GL28; (GL30 + GL32 nur auf Anfrage)**

Höhe (mm)	Breite (mm)										
	60	80	90	100	115	120	140	160	180	200	240
80		Standardmaße									
90			Standardmaße								
100		Standardmaße		Standardmaße							
120	Standardmaße		Standardmaße	Standardmaße		Standardmaße					
135											
140		Sondermaße		Sondermaße		Sondermaße		Sondermaße			
160	Standardmaße		Standardmaße	Standardmaße		Standardmaße		Standardmaße			
180		Sondermaße		Sondermaße		Sondermaße		Sondermaße			
200	Standardmaße		Standardmaße	Standardmaße		Standardmaße		Standardmaße		Standardmaße	
225											
240	Standardmaße		Standardmaße	Standardmaße		Standardmaße		Standardmaße		Standardmaße	
270											
280	Standardmaße		Standardmaße	Standardmaße		Standardmaße		Standardmaße		Standardmaße	
315											
320	Standardmaße		Standardmaße	Standardmaße		Standardmaße		Standardmaße		Standardmaße	
360	Standardmaße		Standardmaße	Standardmaße		Standardmaße		Standardmaße		Standardmaße	
400	Standardmaße		Standardmaße	Standardmaße		Standardmaße		Standardmaße		Standardmaße	
405											
440	Standardmaße		Standardmaße	Standardmaße		Standardmaße		Standardmaße		Standardmaße	
450											
480	Standardmaße		Standardmaße	Standardmaße		Standardmaße		Standardmaße		Standardmaße	
495											
520		Standardmaße		Standardmaße		Standardmaße		Standardmaße		Standardmaße	
540											
560		Standardmaße		Standardmaße		Standardmaße		Standardmaße		Standardmaße	
585											
600		Standardmaße		Standardmaße		Standardmaße		Standardmaße		Standardmaße	
1200											
1240											
1280											

Standardmaße  
 Sondermaße

**Fragen Sie nach den Querschnitten, die Sie benötigen! GL32 ist nur auf Anfrage verfügbar.**

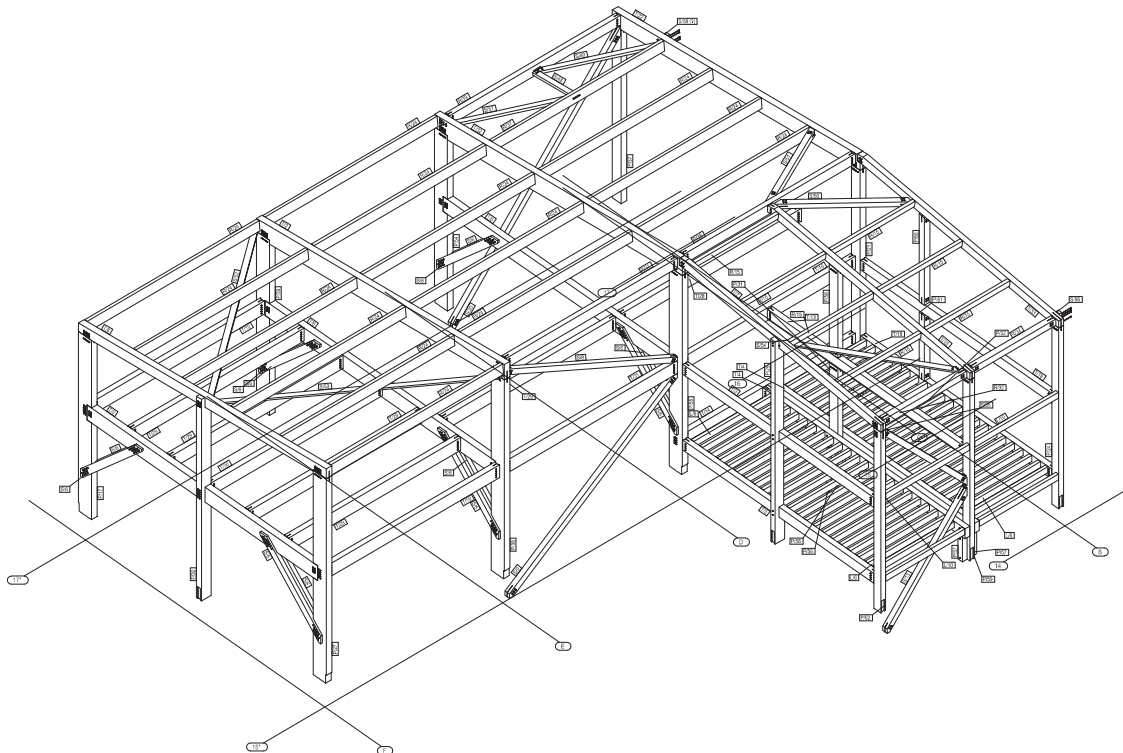


# CNC-Abbund

Durch das spezielle 5-Achs-System sind sämtliche Bearbeitungen mit Hundegger K2 möglich.

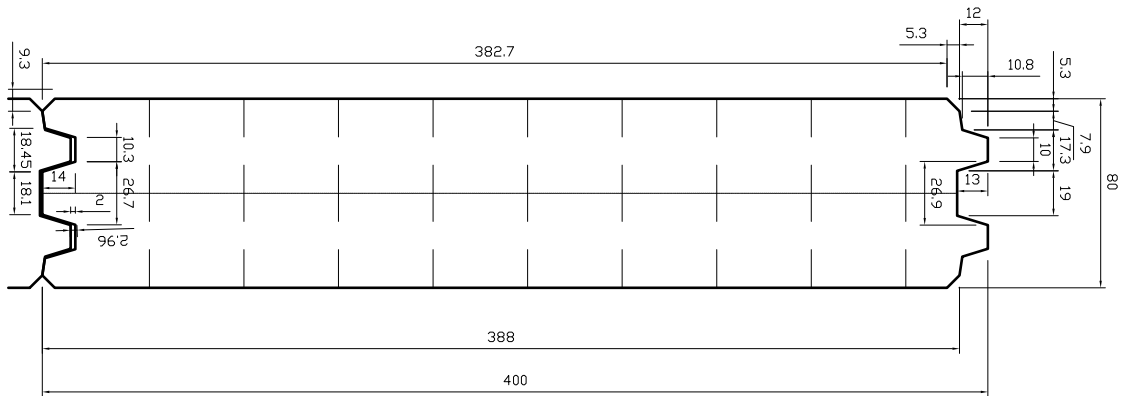
**Wir können Holzteile für folgende Bauten fertigen:** **Folgende Bearbeitungen sind möglich:**

- Pavillons
  - Garagen
  - Dachkonstruktionen
  - Wohnhäuser
  - Blockhäuser
  - Wirtschaftsgebäude, Pferde- und Rinderställe
  - Hallen
  - Konstruktionen mit großer Spannweite
  - Brücken
- Kappen
  - Fräsen, Schneiden, Sägen, Schlitzen
  - Bohren
  - Markieren und Beschriften



# BSH Deckenelemente

Höhe maximal 1200 mm. Lässt sich auch als Dachbalken verwenden.



# DUO/TRIO-BALKEN (BALKENSCHICHTHOLZ)

## Produktbeschreibung:

Holzart:	Nordische Fichte (picea abies)
Herstellung:	Nach EN 14080
Sortierung:	Nach EN 14080 / DIN 4074
Keilverzinkung:	Nach EN 14080
Festigkeitsklassen:	EN338
Holzfeuchte:	8-15%
Lamellenstärke:	Ab 45 mm
Verleimung:	PUR-Leim, MUF-Leim, helle Leimfuge, EN 301 Typ 1, wasserfest
Delaminationstests:	EN14080 Annex C
Oberfläche:	4-seitig gehobelt, Kanten gefast, Sicht- oder Industriequalität, auf Maß geschnitten
Längen:	Bis 18,0 m
Verpackung:	Pakete mit Folie abgedeckt, Stangen einzeln foliert
Abnahmeprüfprotokoll:	Nach EN 14080
CE-Zertifikatnummer:	0672-CPR-0465
Prüfstelle:	0672; Materialprüfungsanstalt Universität Stuttgart

**Fragen Sie nach den Querschnitten, die Sie benötigen!**





# BLOCKBOHLEN

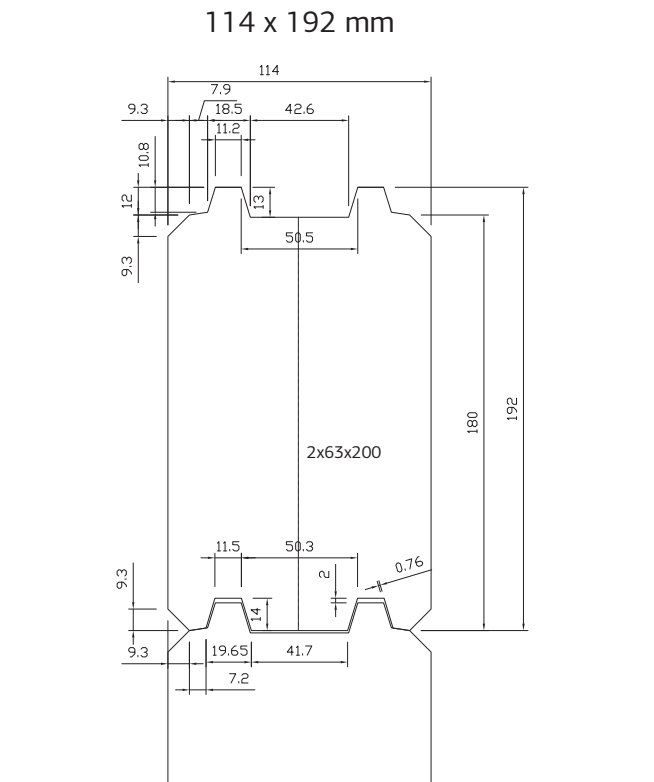
## Produktbeschreibung:

Holzart:	Nordische Fichte (picea abies)
Herstellung:	Nach EN 14080
Holzfeuchte:	8-15%
Lamellenstärke:	Auf Kundenwunsch
Verleimung:	Nach EN 14080
Verleimung:	MUF-Leim, helle Leimfuge, EN 301 Typ 1, wasserfest
Oberfläche:	Gehobelt, profiliert, Sichtqualität
Längen:	Bis 18,0 m
Verpackung:	Pakete mit Folie abgedeckt

## Standardristlöiked

Höhe (mm)	Breite (mm)						
	88	114	134	165	180	202	238
192							
242							

Standardmaße



# KEILVERZINKTES KONSTRUKTIONSHOLZ

## Produktbeschreibung:

Holzart:	Nordische Fichte (picea abies)
Herstellung:	Nach EN 15497
Sortierung:	Nach EN 14081 / DIN 4074
Keilverzinkung:	Nach EN 15497
Holzfeuchte:	8-18%
Stärke:	Standard 40 mm, möglich bis 60 mm
Oberfläche:	4-seitig gehobelt, Kanten gefast, Industriequalität, auf Maß geschnitten
Längen:	Bis 13,5 m

**Fragen Sie nach den Querschnitten, die Sie benötigen!**





## Palmako AS

Näituse 25

50409 Tartu

Estland

Tel.: +372 7 355 530

Fax: +372 7 355 544

[construct@palmako.ee](mailto:construct@palmako.ee)

[www.construct.ee](http://www.construct.ee)